



Wärmeverbund Gsteigwiler





Wärmeverbund

Gsteigwiler



Programmübersicht

- **Terminplan**
- **Heizzentrale**
- **Leitungsnetz**
- **Impressionen zum Leitungsbau**
- **Hausanschluss Vorgehen**
- **Hausanschluss Übergabestation**
- **Inhausinstallationen**
- **Rechtliches Konstrukt**
- **Grobübersicht Finanzierung**
- **Vorstand / Abrechnung / Jahresveranstaltung**

Fragen, Bemerkungen und Anregungen laufend



Wärmeverbund Gsteigwiler



Terminplan

Fernwärmeversorgung Gsteigwiler grobe Terminplanung Stand 23.08.2011		August				September				Oktober				November				Dezember					
BKP	KW	31	32	33	34	35	36	37	38	39	40	41	42	43	44	45	46	47	48	49	50	51	52
	Baukommissionssitzung																						
	Schulferien																						
	Standort + Anordnung Heizung																						
	Baugesuch																						
	Bewilligungsverfahren																						
	Wärmebezüge definiert																						
	Fernleitungsnetz festlegen																						
	Planaufgabe																						
	Ausschreibung Wärmeerzeugung																						
	Vergabe Wärmeerzeugung <small>unter Vorbehalt Erhalten der Bewilligung</small>																						
	Submission / Ausschreibung																						
	Vergabe der Arbeiten																						
	Einsprachefrist Vergabe 10 Tage																						
	Bau der Zentrale																						
	Fernleitungsbau																						
	Installation Heiz-Kessel																						
	Installation Heizzentrale HSE																						
	Inbetriebnahme Kessel																						
	Installation Wärmebezüge																						
	Inbetriebnahme Übergabestation																						
	Fertigstellungsarbeiten																						
	Abnahme																						
	Garantiarbeiten																						
	Nachregulierung																						
	Meilenstein OM Holzheizwerke																						

Entscheid bis
Termin
Liefetermin Heizkessel KW 46

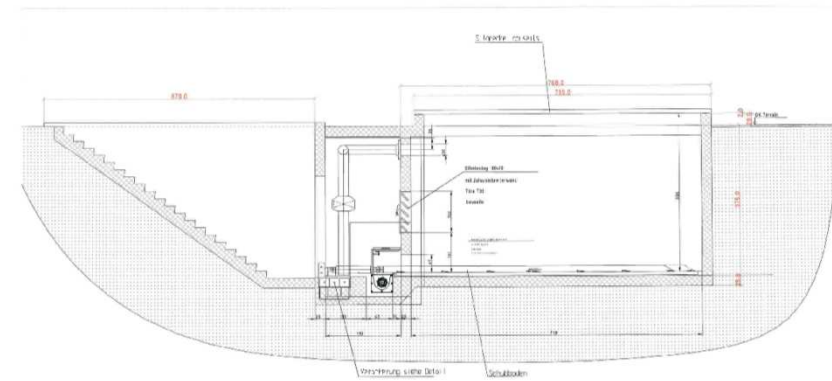
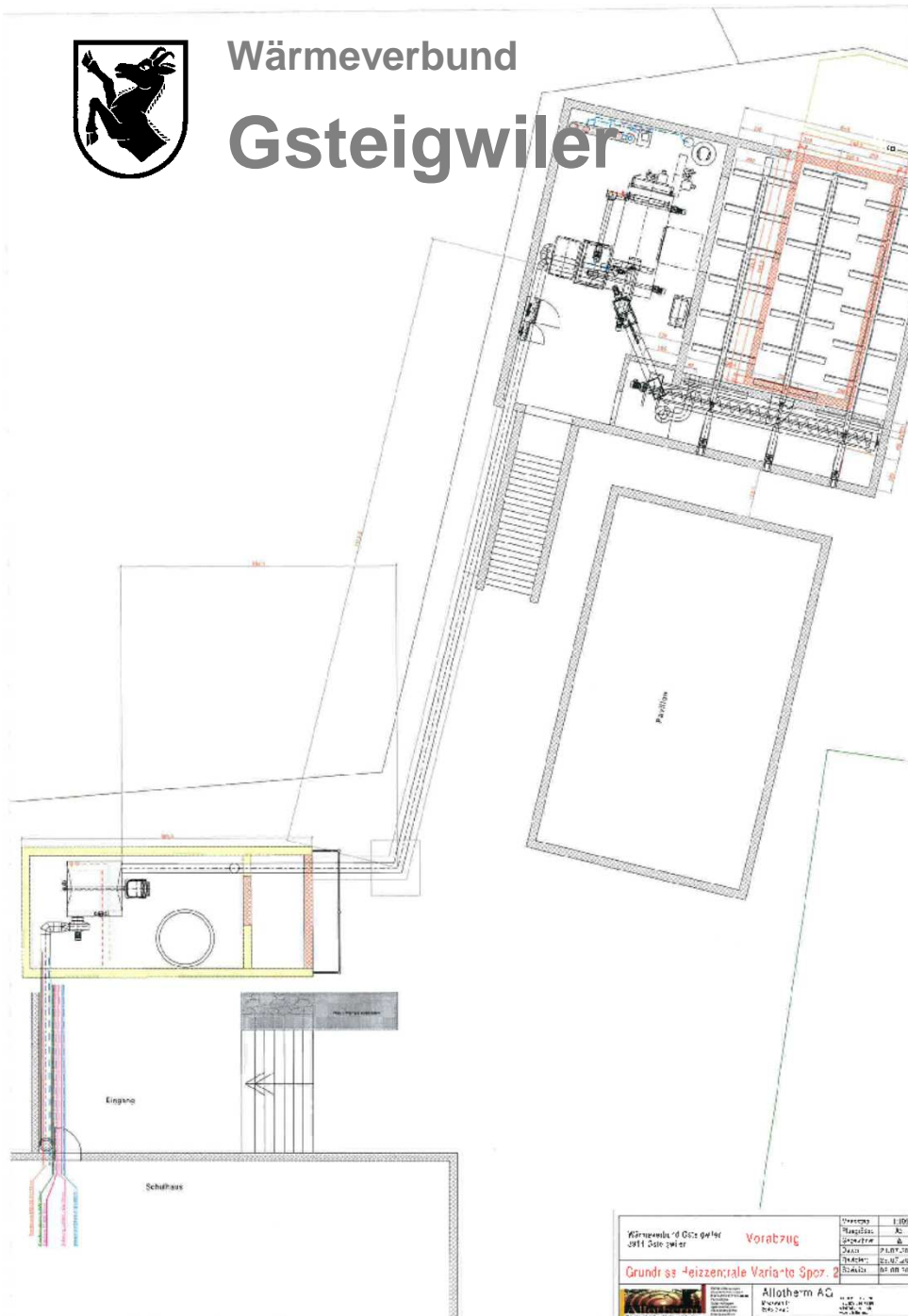


Wärmeverbund

Gsteigwiler



Pläne Stand August 2011



Wärmeverbund Gsteigwiler 3911 Gsteigwiler	Vorbauzug	Maßstab: 1:100
Grundriss Heizzentrale Varianta Spor. 2		Plan: 01
		Datum: 21.07.2011
		Zeichner: 21.07.2011
		Überw.: 21.07.2011
Allotherm AG		
Gsteigwiler		
3911 Gsteigwiler		
004242		



Wärmeverbund
Gsteigwiler



Heizzentrale





Wärmeverbund
Gsteigwiler



Heizzentrale

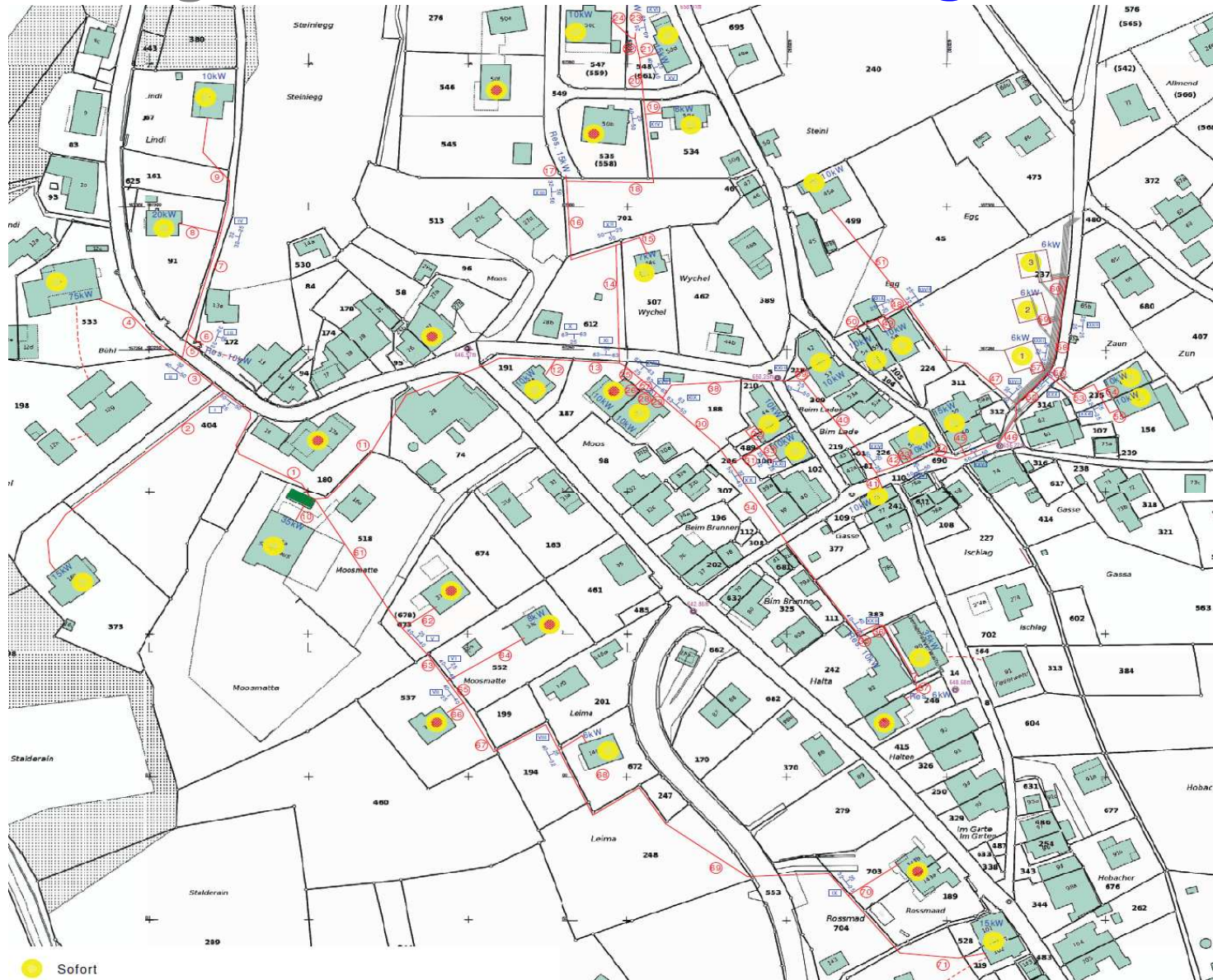




Wärmeverbund

Gsteigwiler

Leitungsnetz





Wärmeverbund

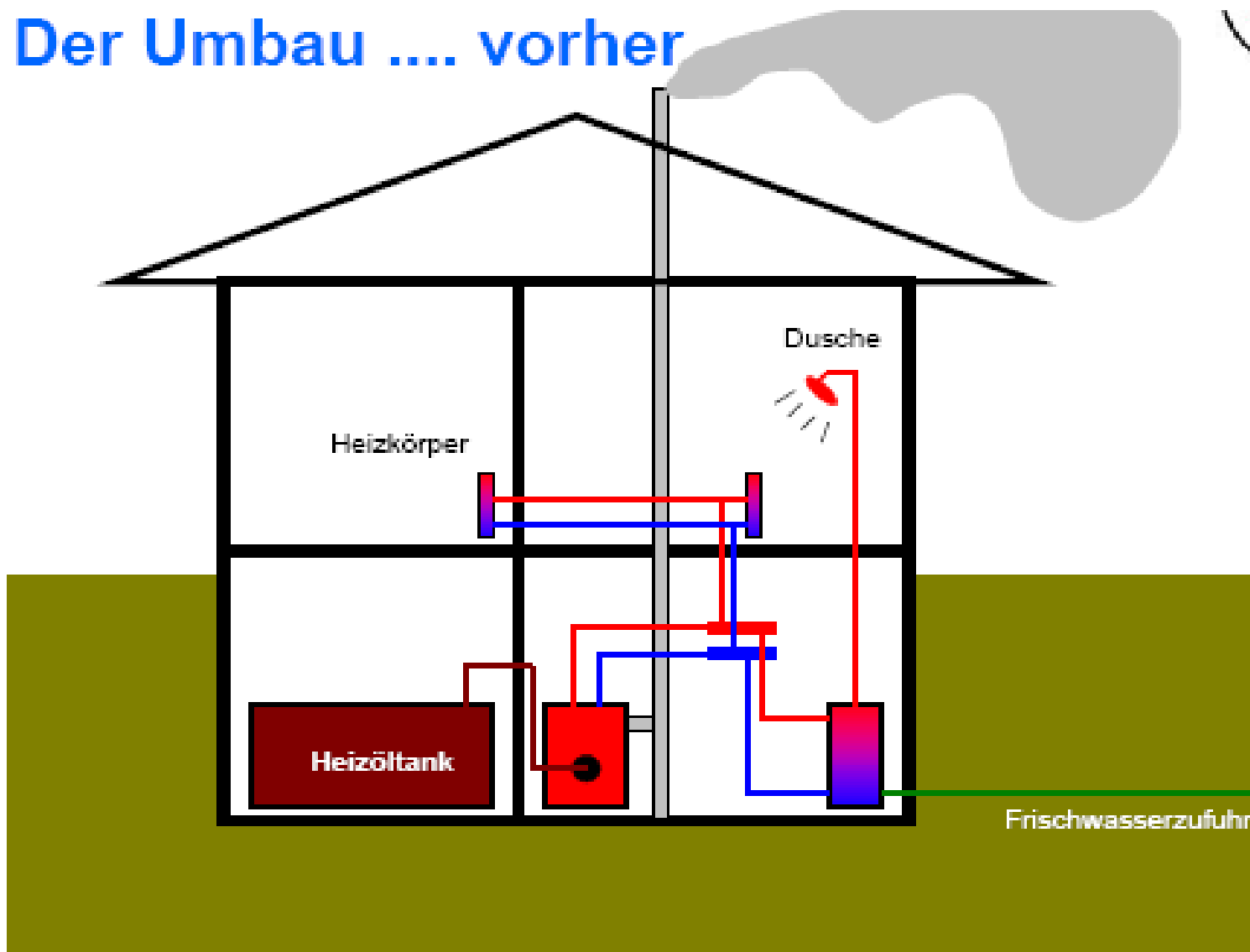
Gsteigwiler

Impressionen zum Leitungsbau





Der Umbau vorher





Wärmeverbund
Gsteigwiler



Hausanschluss Vorgehen



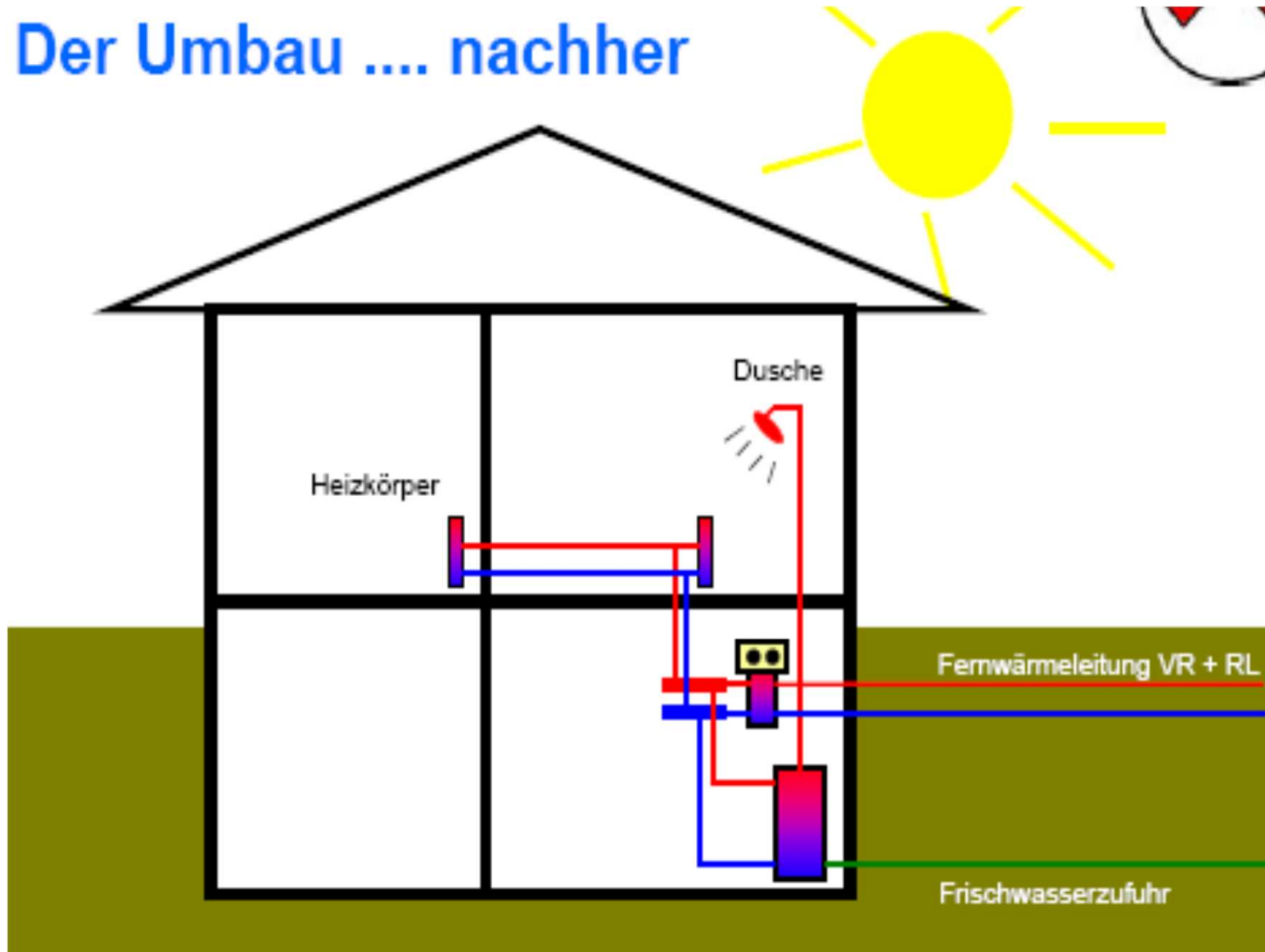


Wärmeverbund

Gsteigwiler

Hausanschluss Vorgehen

Der Umbau nachher





Wärmeverbund

Gsteigwiler Hausanschluss Übergabestation

Vorschlag:
Sammelbestellung





Wärmeverbund
Gsteigwiler



Inhausinstallation

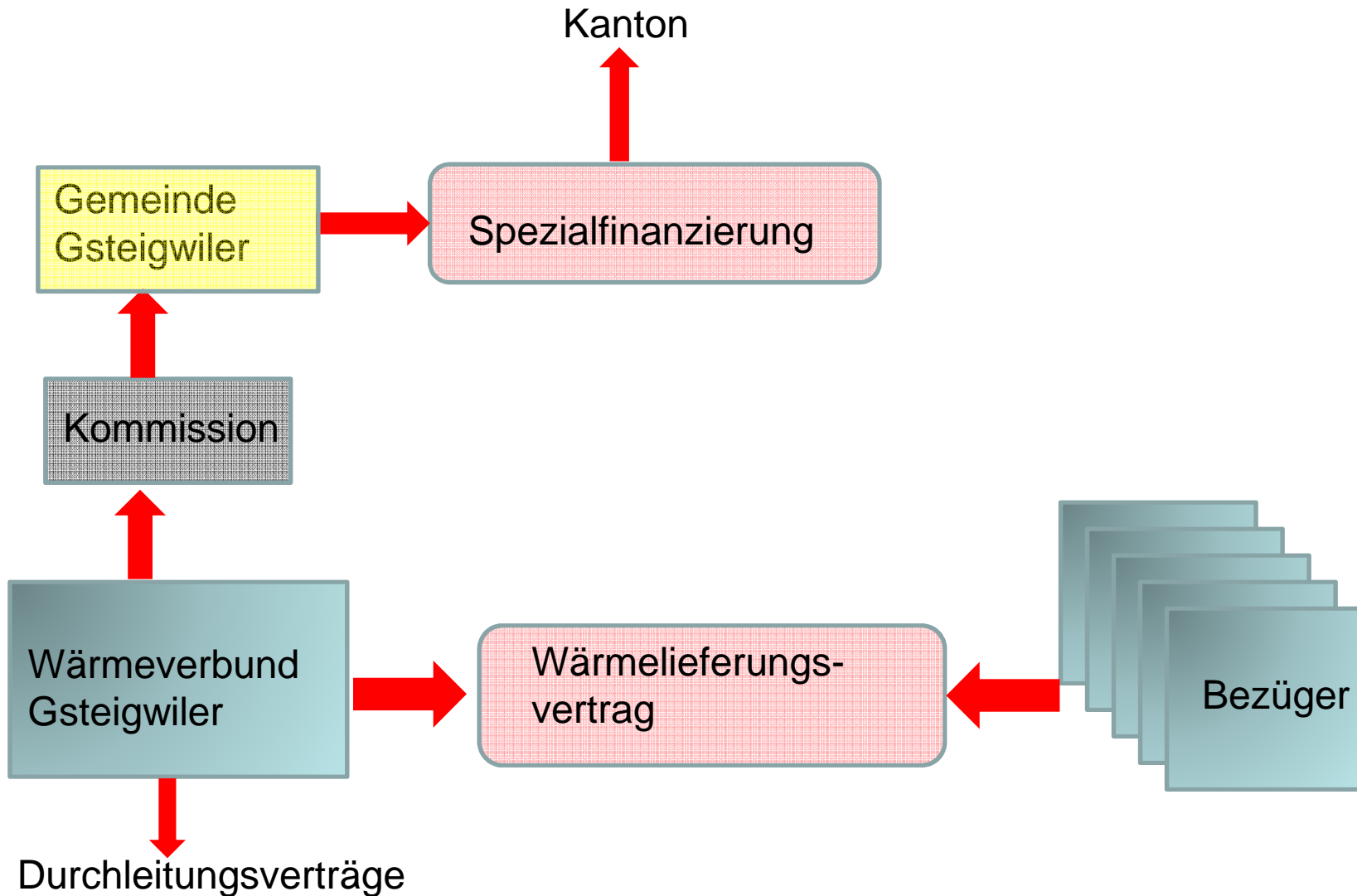




Wärmeverbund
Gsteigwiler



Rechtliches Konstrukt





Einwohnergemeinde

Gsteigwiler

Grobübersicht Finanzierung

Investitionskosten Brutto		1170000
Heizzentrale und Leitungsnetz		1170000
Investitionskosten Netto		940000
Beitrag Kanton		-80000
Anschlussgebühren		-150000
Jahreskosten		120000
Amortisation (3,75%/J = 27 Jahre)		44000
Zins Kapital		13000
Betriebskosten		63000
Einnahmen		120000
Grundgebühren (95Fr./kW)		35000
Energieverkauf (740`000kwh*11,5Rp)		85000



Wärmeverbund

Gsteigwiler



Kommission/ Abrechnung

Die Verantwortung des Betriebes und Unterhaltes des Wärmeverbundes obliegt dem Gemeinderat.

Zur Entlastung wird für die ersten Jahre eine Kommission gebildet, die

- **Schnittstelle zum Gemeinderat ist**
- **den Betrieb koordiniert**
- **den Unterhalt regelt**
- **Kontrolle der Rechnungsführung überwacht**
- **Schnittstelle zu den Abnehmern ist**

